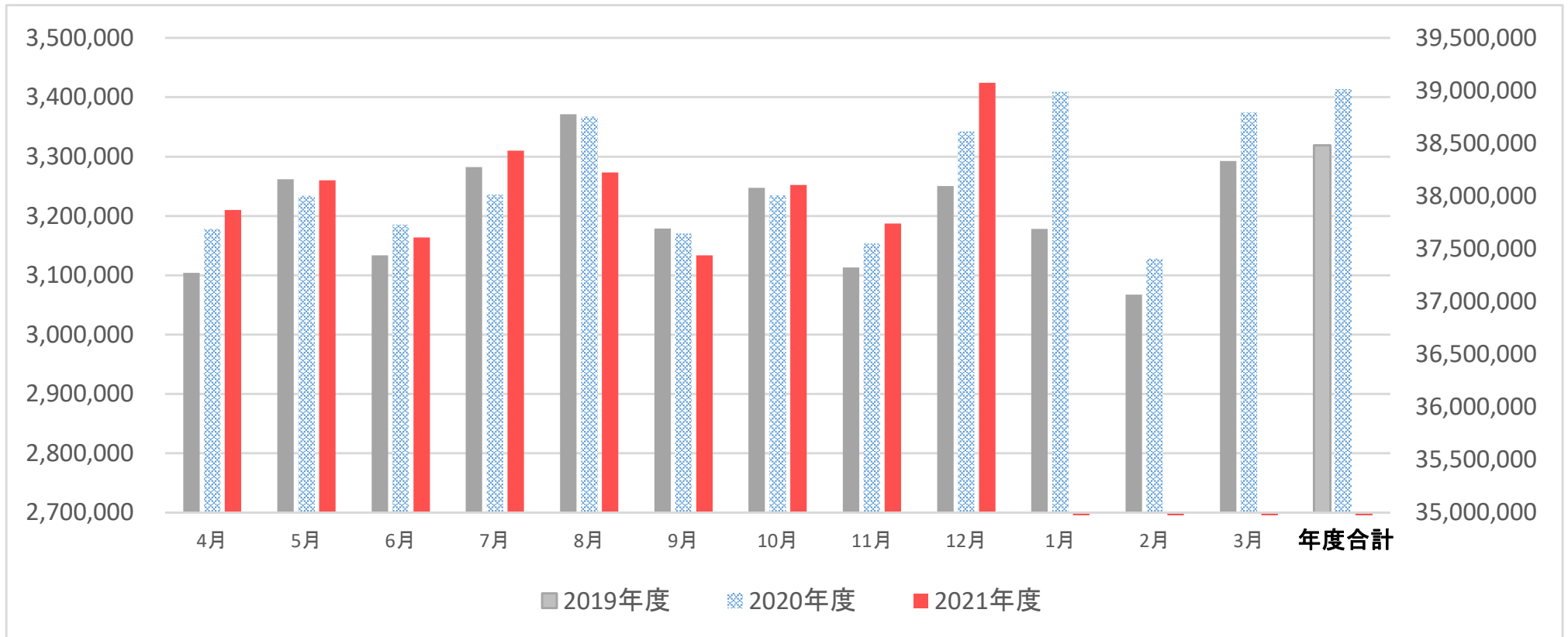


年度別月別給水量

月別(単位:m³)

年度合計(単位:m³)



※給水量は堀口浄水場、熱海浄水場、荒井浄水場の合計

(単位:m ³)	4月	5月	6月	7月	8月	9月	10月	11月	12月	1月	2月	3月	年度合計
2021年度	3,209,820	3,259,870	3,163,980	3,309,790	3,273,240	3,133,420	3,252,360	3,187,410	3,424,510	-	-	-	29,214,400
2020年度	3,178,000	3,234,320	3,185,130	3,235,700	3,368,060	3,170,190	3,234,650	3,153,180	3,342,490	3,409,260	3,128,430	3,374,190	39,013,600
2019年度	3,104,350	3,261,750	3,133,380	3,282,550	3,371,270	3,178,850	3,247,370	3,112,900	3,250,330	3,178,420	3,067,570	3,292,580	38,481,320