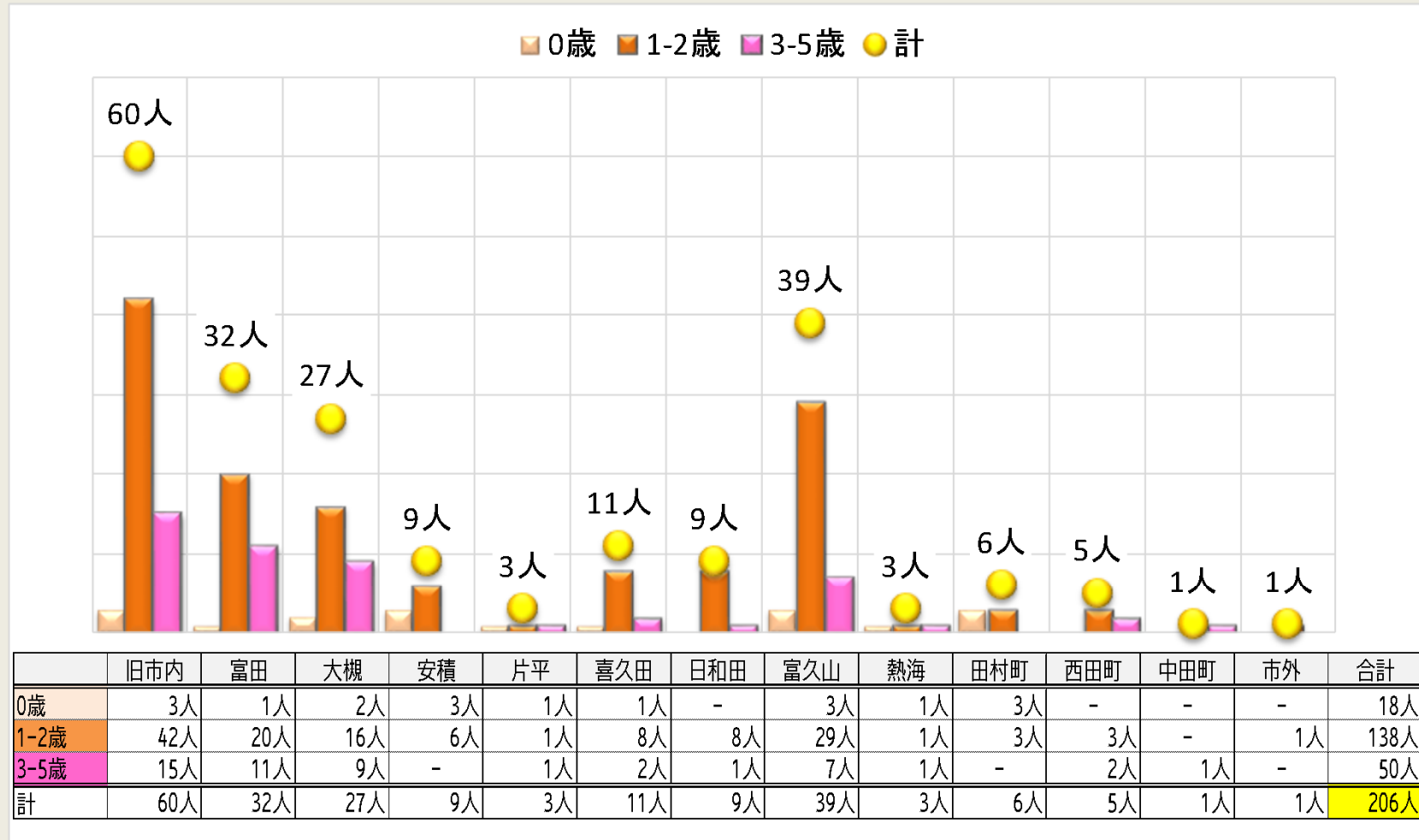


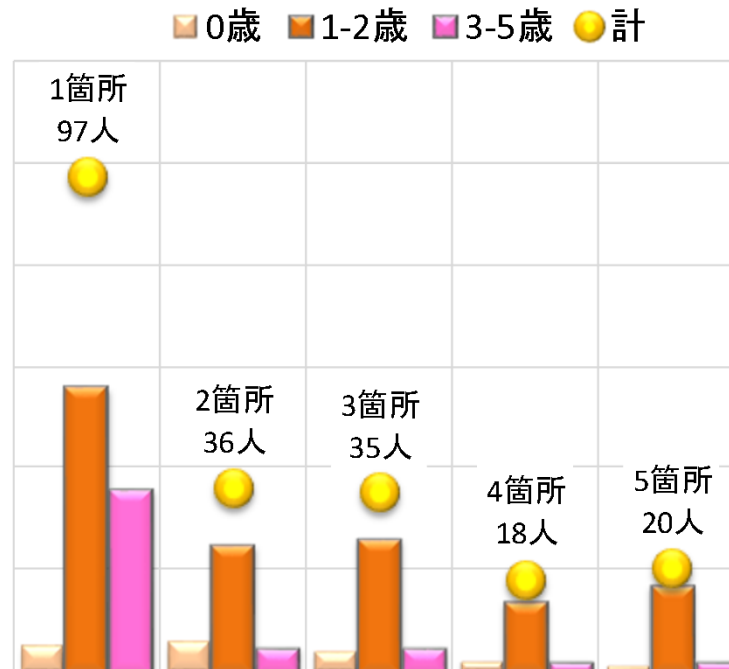
# 継続入所申込児童（待機児童含む）内訳 ＜年齢×居住地＞

2019.4.1時点



## 継続入所申込児童（待機児童含む）内訳 <年齢×申込保育所数>

2019.4.1時点



	1箇所	2箇所	3箇所	4箇所	5箇所	計
0歳	5人	6人	4人	2人	1人	18人
1-2歳	56人	25人	26人	14人	17人	138人
3-5歳	36人	5人	5人	2人	2人	50人
計	97人	36人	35人	18人	20人	206人